

Présentation de LPM V5

Architecture logicielle de LPM

🌐 LPM revêt une architecture Client/Serveur

- Toutes les informations sont partagées par tous les utilisateurs autorisés (un résultat peut être validé depuis n'importe quelle Station de Travail LPM).

🌐 LPM comporte 4 groupes principaux de logiciels :

- La base de données Oracle qui est embarquée et incluse dans la licence LPM, fourniture et mises à jour (Edition Standard, ou Enterprise avec sécurisation via Hot Backup).
- Les services d'applications : Communications, tenue à jour des dossiers, listes de travail, listes de résultats, etc.
- Les services de connexions proprement dites.
- L'Interface Homme Machine (IHM).

🌐 Communications avec le monde extérieur

- Multi-SGL
- Multi-norme
- Multi-codification
- Multi-discipline,
- Etc.

🌐 Intégration dans l'organisation du Laboratoire

- Modélisation de la structure du Laboratoire

🌐 LPM tourne sur :

- Windows XP
- Windows 2003

Options de configuration du système

- 🌐 Une simple combinaison d'automates (connexion double ou triple par exemple) [250 dossiers/jour]

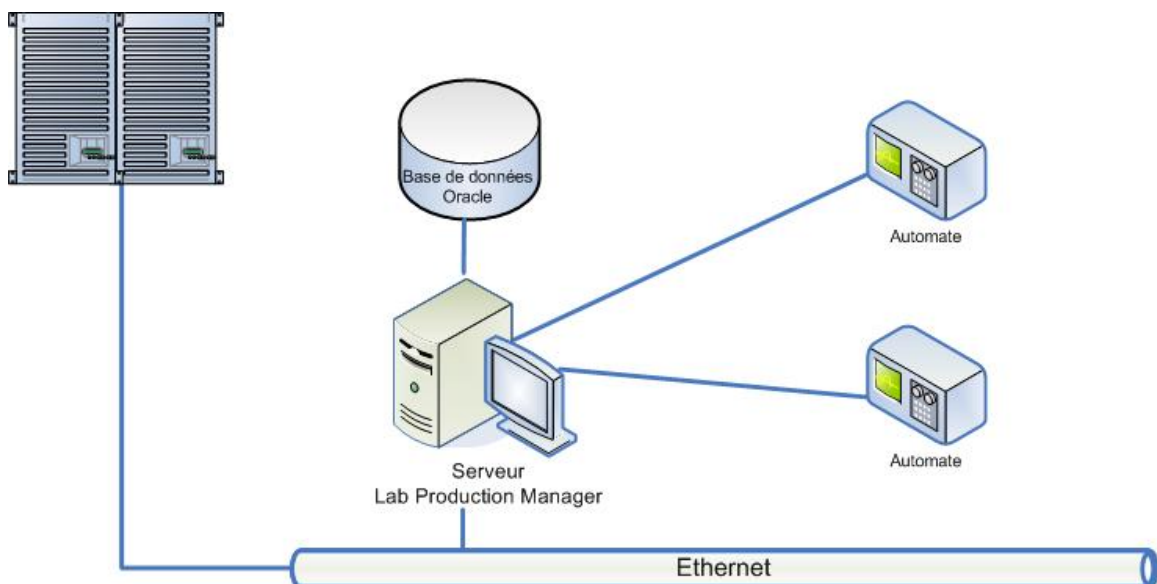


Schéma 1 : Modèle Autonome

- Un groupe de travail (Appareil de numération, étaleur de lames, postes de comptage au microscope, etc.) [500 dossiers/jour]

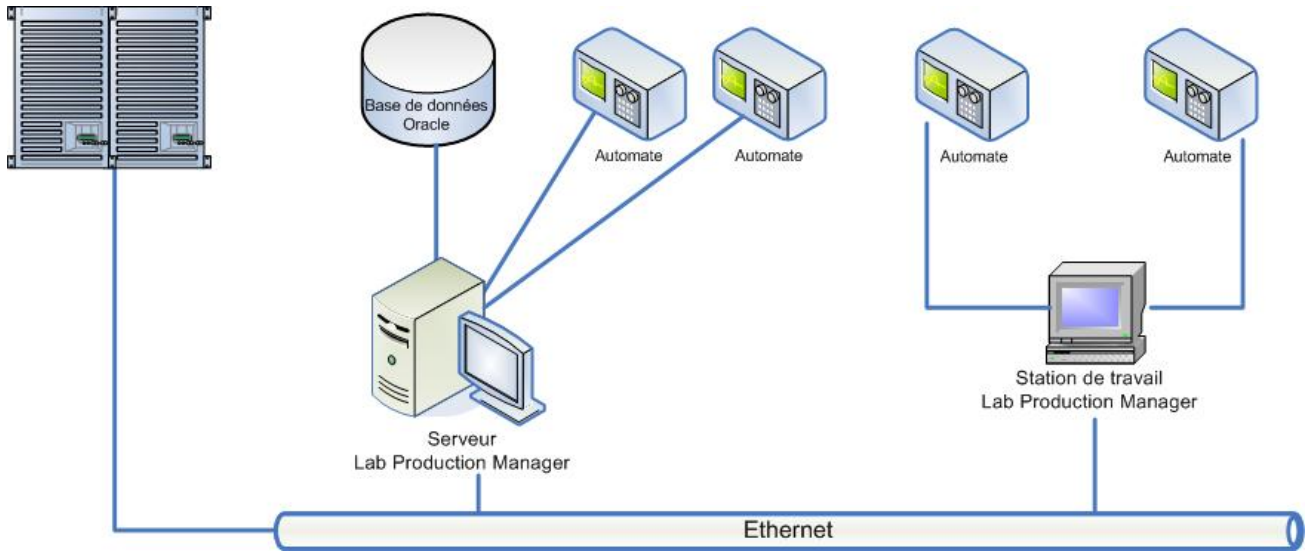


Schéma 2 : Modèle Groupe de Travail

- Un laboratoire complet multidisciplinaire (# 15 automates) [1.000 dossiers/jour]
- Des sites multi-SGL, multi-plateaux techniques, centre de tri, chaînes automatisées [9.000 dossiers/jour, 28.000 échantillons/jour, >60 automates, 100 postes de travail]

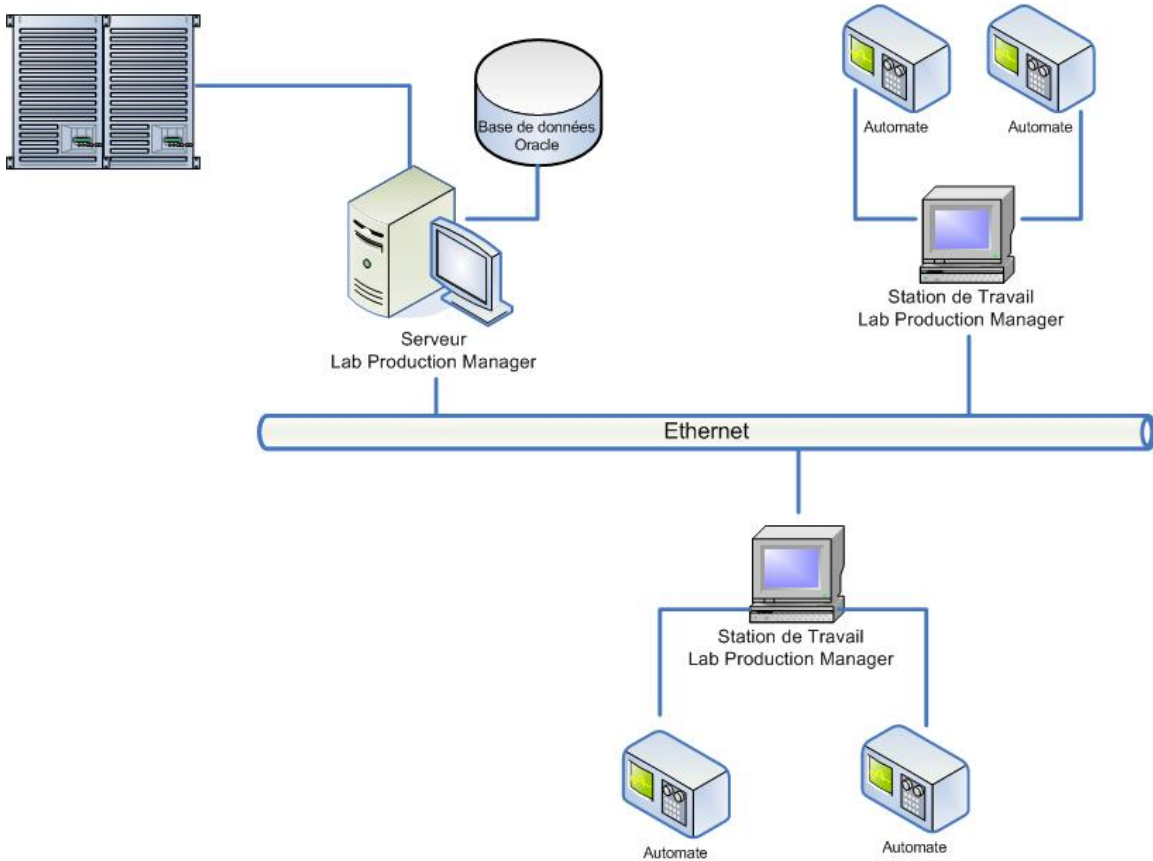


Schéma 3: Modèle Client - Serveur

LPM = Modularité infinie

➤ Plusieurs SGL peuvent être connectés à un même Serveur LPM :

Utile dans le cas d'une évolution de SGL :

- ✓ Il est alors possible d'utiliser simultanément l'ancien SGL et le nouveau SGL, en cours de mise en œuvre, les résultats sont alors renvoyés au SGL qui en a transmis la demande. Il y a une continuité de fonctionnement des connexions d'automates pendant cette période de changement.
- ✓ Les dictionnaires « Analyses », « Codes textes », ... peuvent être différents d'un SGL à l'autre.
- ✓ De même, les identifiants « Patients », « Demandes », « Echantillons », peuvent varier (en évitant les doublons bien sûr).

Ces avantages s'appliquent également lors de la création d'un plateau technique centralisé.

➤ Plusieurs Serveurs LPM peuvent être connectés à un même SGL, tout en échangeant des données entre eux.

Cette option est utile dans le cas d'un fonctionnement multi-site.

➤ Synchronisation possible du paramétrage de plusieurs Serveurs LPM par Export / Import de paramétrage

Sécurité de fonctionnement

La base de données embarquée, en mode Hot Backup sur deux serveurs, permet de garantir une haute disponibilité du système.

De plus la mise en place d'un fonctionnement en Mode Dégradé permet de pallier à une éventuelle indisponibilité du SGL (Système de Gestion de Laboratoire), et de ne pas perdre de données lors d'une éventuelle indisponibilité du réseau Ethernet.

En cas d'indisponibilité du SGL, le réseau LPM permet immédiatement et sans manipulation particulière de :

- Saisir une demande, manuellement ou automatiquement
- Editer les étiquettes codes-à-barres sur les imprimantes réseau du Laboratoire.
- Travailler ensuite sur les automates sans changement par rapport au mode de routine.
- Valider techniquement les résultats.
- Transmettre les résultats vers les services (Impression de CRs, Fax, Serveur de résultats, ...).
- Lors du redémarrage du SGL, LPM est capable de transmettre tous les dossiers (demandes et résultats) créés pendant la panne, pour éviter une ressaisie sur le SGL.

Une connexion moins chère

La licence d'utilisation se décompose en 2 parties:

1 - La licence Station de Travail qui est payée une seule fois est réutilisable lors d'un changement d'automate. De plus cette licence intègre la licence Oracle qui, associée au contrat de maintenance LPM, vous assure la mise à disposition gratuite des mises à jour Oracle et de LPM.

2 - La licence Pilote d'Automate qui est la seule partie due lors d'un changement d'automate. Si l'analyseur est remplacé dans les trois ans après sa connexion, la connexion du remplaçant se fait à un prix au prorata temporis des mois écoulés.

En conclusion, une connexion moins chère:

- Sur une Station de Travail vous pouvez installer autant de Pilotes (connexions d'automates) que vous souhaitez.
- Lorsque vous changez d'automate vous ne payez que le Pilote, en totalité ou partiellement.
- Notre contrat de maintenance vous donne droit, chaque année, à des formations au paramétrage LPM, vous permettant ainsi de prendre en charge les modifications simples. Il vous donne également accès à la hotline, ainsi qu'à l'assistance à la remise en service en cas d'incident technique.

(Selon tarifs 2008)